

SC-443C 影院扬声器系统

特点

- 三分频银幕主声道扬声器, 可采用两路或三路驱动
- MH-1075C提供水平90°, 垂直+20°至-30°的角度覆盖
- LF-4215使用坚固的MDF板材和内部加强筋设计
- 低失真声波导向管, 对白清晰
- 进深只有20", 方便安装



SC-443C是为满足专业电影还音要求设计的。SC-443C是一款可选择双路或三路驱动的三分频电影主声道扬声器系统, 由中高频单元MH-1075C和两个低频单元LF-4215组成。

MH-1075C使用了一个高声压输出的10"锥形驱动器以满足中频还原需要, 配合一个3" (75mm) 钛膜压缩驱动单元实现中高频重放, 并带有一个可以调整左右和上下角度的支架。MH-1075C设有内置驱动单元保护网络和一个无源分频器, 可在双路驱动时使用。功率限制电路保护高频驱动单元免除过载损害, 在中频段内具有更宽的频率范围。高功率10"锥形驱动单元低频最低可达250Hz, 因采用了高级相位耦合技术, 可将高频号角的分点最高设定到1800Hz, 最大程度的覆盖电影对白的频率范围, 保证对白的清晰还原。

LF-4215采用两个15" (381mm) 低频单元专为扩展电影低频响应而设计, 频率范围为32Hz到250Hz。低音单元使用Close Coupled Woofers (CCW) 耦合低音布局方式, 这种设计方式使低音单元布局更加紧凑、声能耦合更加紧密, 相对行业内广泛使用的单元布局技术, 拥有更出色的角度控制力和频响范围。

SC-443C安装十分简便。MH-1075C在出厂时就已预先组装, 节省了实地安装的时间。只需要三个螺钉就可以将MH-1075C固定在LF-4215的顶部。

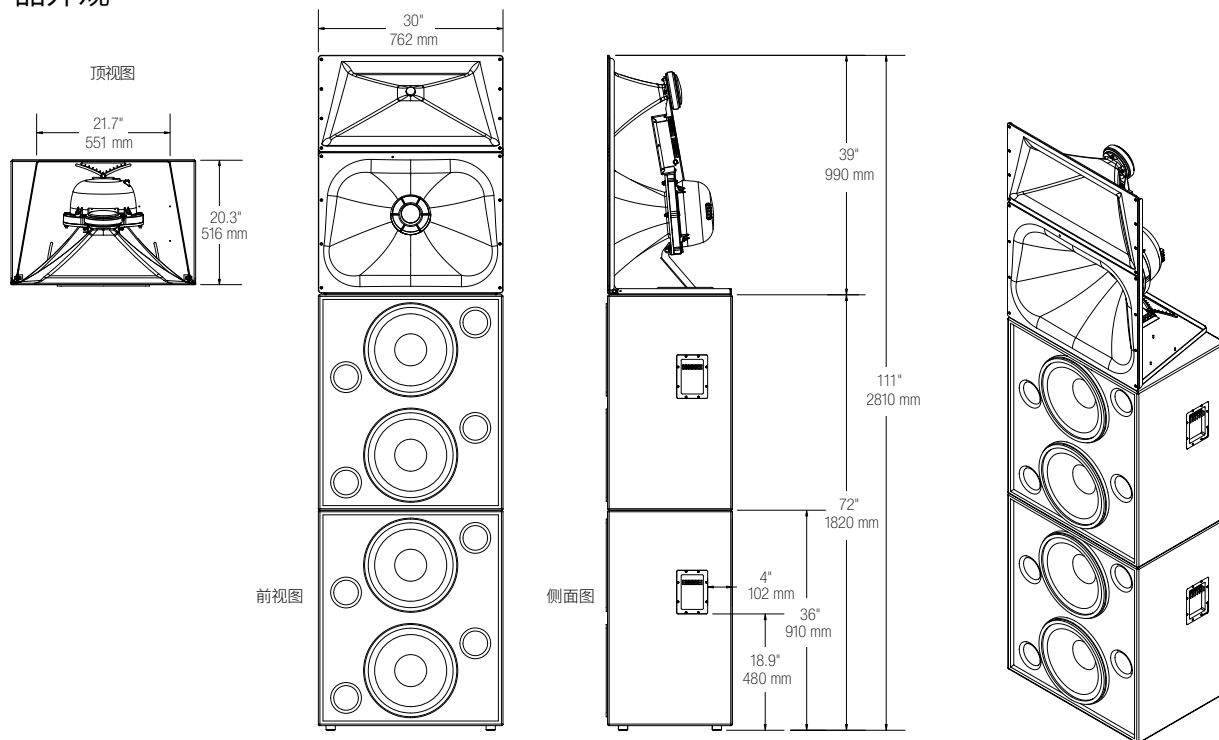
SC-443C 技术参数

型号	SC-443C		
标称覆盖角	90° 水平, +20 到 -30° 垂直		
频率范围	32 Hz - 16 kHz (-6 dB)		
分频点频率	250 和 700 Hz, 24 dB每倍频程		
	(2x) LF-4215	MH-1075C	
阻抗	4 Ω 每个	8 Ω	
灵敏度(1W/1m, 半空间)	102.5 dB	两路驱动106 dB	三路驱动: 中频105 dB 高频107.5 dB
最大输出功率 ¹			
6 dB峰值因数, 符合IEC268标准的噪声频谱, 测试8小时	800 W RMS	250 W RMS ² 被动分频中频-高频	275 W RMS 80 W RMS
6dB峰值因数粉红噪声, 50-20kHz, AES 测试	1000 W RMS	350 W RMS	
推荐功放功率	1600 W RMS 最大	800 W RMS 最大	
推荐处理方法	次低频滤波器滤除30Hz以下频率, 每倍频程大于18dB	四阶LR分频器, 分频点在200和1700Hz, 通过QSC处理器设置	
接线端口	条形接线端子, 最大可使用#10 AWG标准线材	条形接线端子, 最大可使用#10 AWG标准线材	
换能器	四个 15" (381 mm)高效低频扩展单元, 4" 铜质音圈	10"高效中频单元, 1.5" (38mm) 出口, 3"钛膜压缩驱动单元	
箱体	准 B4 校准, 带有完全向外张开导向口的箱体, 对称导向设计, 最低36Hz, 中密度板材质, 结构坚固, 带有扬声器防破坏安装螺钉设计	可调整角度的支架, 垂直调整±10°, 水平调整±10°	
尺寸(高x宽x深)	72" x 30" x 20.3" (1820 x 762 x 516 mm)	39" x 30" x 20" (990 x 762 x 508mm)	
净重	156 kg (2 x 78kg)	39 kg	
系统重量		195 kg	
安装预留尺寸		111.6"(高) x 32" (宽)	

1 最大输入功率的测试符合IEC 60268-5推荐标准, 50 Hz - 20 kHz带宽, 6dB信号峰值因数。

2 最大输入功率的测试符合IEC 60268-5推荐标准, 500 Hz - 2 kHz带宽, 6dB信号峰值因数。

产品外观



产品参数如有变动恕不另行通知



北京东方佳联影视技术有限公司
Beijing Oriental Prime Connections Film/TV Technology Co., Ltd.

4000-627-067
www.pci-china.com

QSC